

1. Warum PDF?

PDF ist das wichtigste Datenaustauschformat für die Druckindustrie. Während offene Programme immer bedingen, dass das identische Programm auch beim Dienstleister installiert ist, kann eine PDF-Datei von jedem Anwender weltweit gelesen werden und beinhaltet alle für den Druck notwendigen Schriften und Bilder.

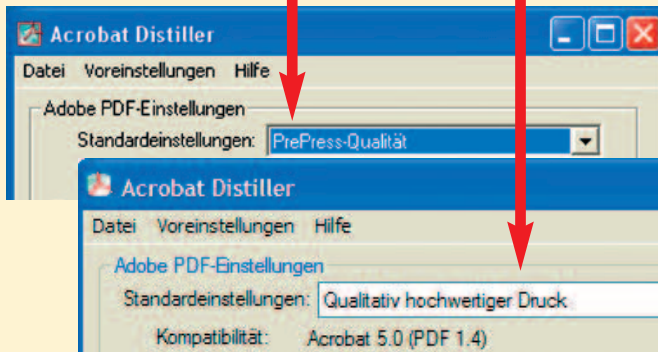
2. Wie erzeuge ich ein PDF ?

Üblicherweise wird ein PDF über den Adobe PDF-Druckertreiber erzeugt. Dieser wird bei Installation von Acrobat mitinstalliert. Sie "drucken" also sozusagen in eine PDF-Datei.

Damit Sie eine PDF-Datei erzeugen, die auch ohne Probleme druckbar ist, müssen bestimmte Parameter berücksichtigt werden.

Im Distiller müssen Sie diese Parameter zur Erzeugung des PDFs vor dem Drucken einstellen. Wir empfehlen Ihnen auf jeden Fall die Verwendung von Acrobat ab Version 6 und den Voreinstellungen :

„PrePress-Qualität“
in Acrobat 6 „Qualitativ hochwertiger
Druck“ in Acrobat 7 & 8



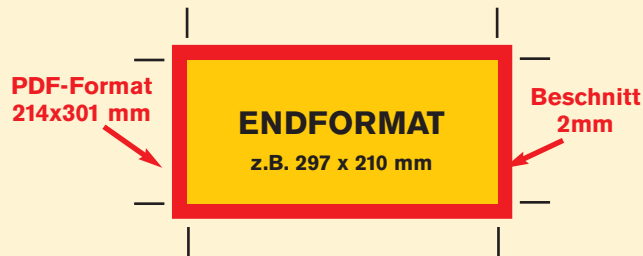
Achten Sie darauf, dass diese Parameter beim Erzeugen auch tatsächlich benutzt werden! PDF-Maker für Microsoft Office benutzt beispielsweise andere Einstellungen als im Druckertreiber angegeben. Kontrollieren Sie dies im Menü „Adobe PDF / Konvertierungseinstellungen ändern“.

3. Seiteneinstellungen / Beschnitt

Alle Digitaldruckmaschinen haben eine geringe Toleranz beim Papiertransport. Um bei randlosem Druck und anschließendem Schneiden Ihres Dokumentes diese Toleranz auszugleichen, müssen Sie in Ihrem Dokument einen Beschnitt von 2 mm pro Seite anlegen.

Dieser „Beschnitt“ ragt über den Rand der Seite hinaus und wird während der Endverarbeitung wieder beschnitten, so dass Ihre gewünschte Blattgröße erreicht wird. Damit werden sogenannte „Blitzer“, d.h. weiße Stellen am Seitenrand vermieden.

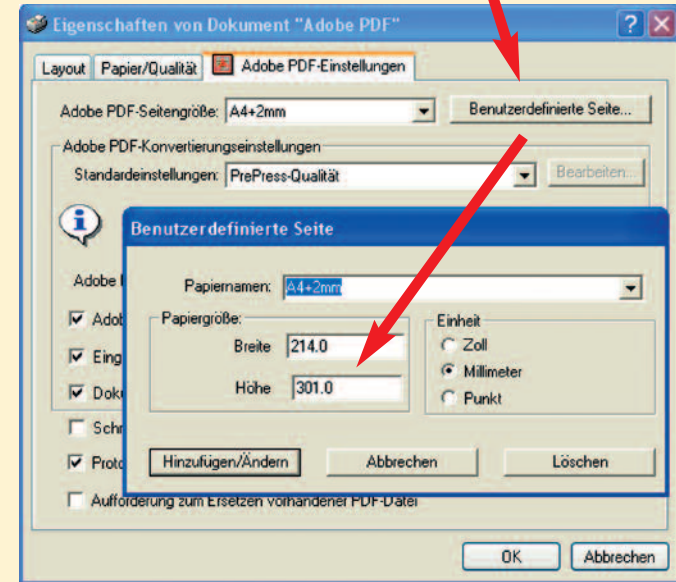
Denken Sie bitte auch daran, dass Sie relevante Objekte, wie Schriften, auch 2 mm vom Seitenrand entfernt (nach innen) platzieren.



Falls das Programm keinen Beschnitt zulässt oder dieser nicht vorhanden ist, so wird die Seite von uns um 1% vergrößert und dann beschnitten. Die relevanten Objekte auf der Seite müssen dabei natürlich einen entsprechenden Abstand zu den Seitenkanten haben.

Schneidemarken sollten Sie nicht selbst setzen. Das ist Teil unseres Angebotes und geht bei uns vollautomatisch.

Möchten Sie eine Seite mit Beschnitt erzeugen, so stellen Sie bitte im Adobe Acrobat Druckertreiber die Seitengröße entsprechend als „Benutzerdefinierte Seite“ ein:



Die neue Marke der ReproKopie System GmbH

Hans-Sachs-Straße 11 • D-76133 Karlsruhe

Tel. : 07 21 / 98 5 98 - 0

web: www.druckwerk-karlsruhe.de

email: email@druckwerk-karlsruhe.de

4. Farben / Transparenzen

Wir drucken mit vier Farben (CMYK) nach Euroskala. Sonderfarben sollten Sie gegen die entsprechenden CMYK-Werte ersetzen.

Falls Sie RGB-Farben verwenden (z.B. Office-Programme), so beachten Sie bitte, dass einige dieser Farben in der 4-Farb Euroskala nicht wiedergegeben werden können. Sie werden beim Umrechnen auf unserer Druckmaschine automatisch gegen ähnliche Farben getauscht, die allerdings anders aussehen als auf Ihrem Monitor!

Haben Sie besondere Ansprüche an eine bestimmte Farbe, so lassen Sie sich bitte einen Andruck erstellen.

Die Umsetzung der "Überdrucken"-Funktion und Transparenzen auf der Digitaldruckmaschine ist problematisch und kann andere Ergebnisse als erwartet ergeben. Lassen Sie sich in solch einem Fall bitte einen Andruck erstellen, um sicherzugehen, dass die Ausgabe Ihren Erwartungen entspricht.

5. Mehrseitiges PDF

Wenn Ihr Dokument mehrere Seiten umfasst, so legen Sie diese bitte in einem einzigem Dokument in der richtigen Reihenfolge an.

Bei doppelseitigem Druck ergeben die Seiten 1+2 das erste Blatt, die Seiten 3+4 das zweite Blatt usw.

Achten Sie bitte darauf, dass benötigte Leerseiten auch wirklich angelegt sind.

Falls Sie uns bei mehrseitigen Dokumenten doch Einzelseiten anliefern müssen (bitte immer ein Druckmuster mitliefern), wird das elektronische Zusammentragen nach Aufwand berechnet.

6. Broschürendruck

Um die einzelnen Seiten einer Broschüre mit Rückendrahtheftung richtig anzuordnen, müssen Sie auf dem Druckbogen in eine andere Reihenfolge als im Dokument gebracht werden, dies nennt man "Ausschießen".

Es ist darauf zu achten, dass die Seiten, beginnend mit der ersten Seite, alle nacheinander in einem einzigen Dokument angeordnet sind. Der Umschlag sollte dabei nicht als Doppelseite angelegt sein!

Bitte immer Muster mitliefern!

7. Andruck

Falls Sie sich nicht sicher sind, ob Ihre Daten auch so gedruckt werden, wie Sie sich das vorstellen, bieten wir Ihnen einen Andruck-Service.

Notwendige nachträgliche Änderungen am Druckauftrag werden dann nach Arbeitszeit berechnet.

8. Schriftlicher Auftrag

Um etwaige Missverständnisse auszuschließen, möchten wir Sie bitten, uns einen schriftlichen Auftrag mit den nötigen Eckdaten zu liefern:

- Format
- Auflage
- Papiersorte und Grammat,ur
- Endtermin (bitte unbedingt absprechen)
- Ansprechpartner und Telefonnummer!
- falls Angebot vorhanden: Angebotsnummer



DER PDF-LEITFADEN

Stand 12/2008